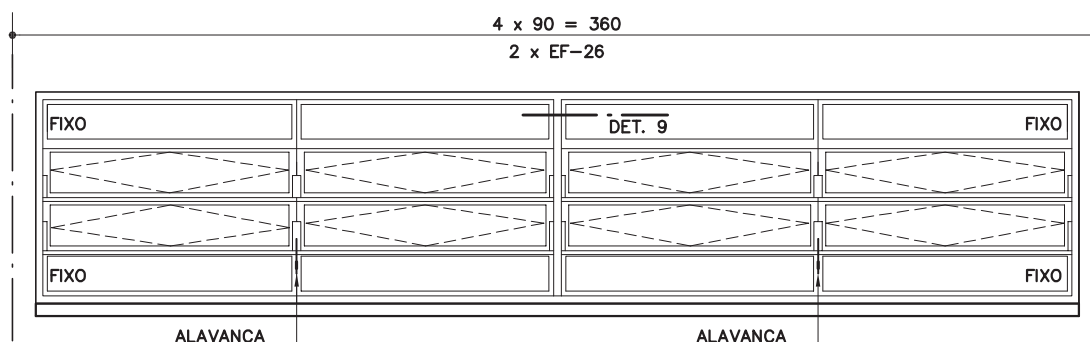
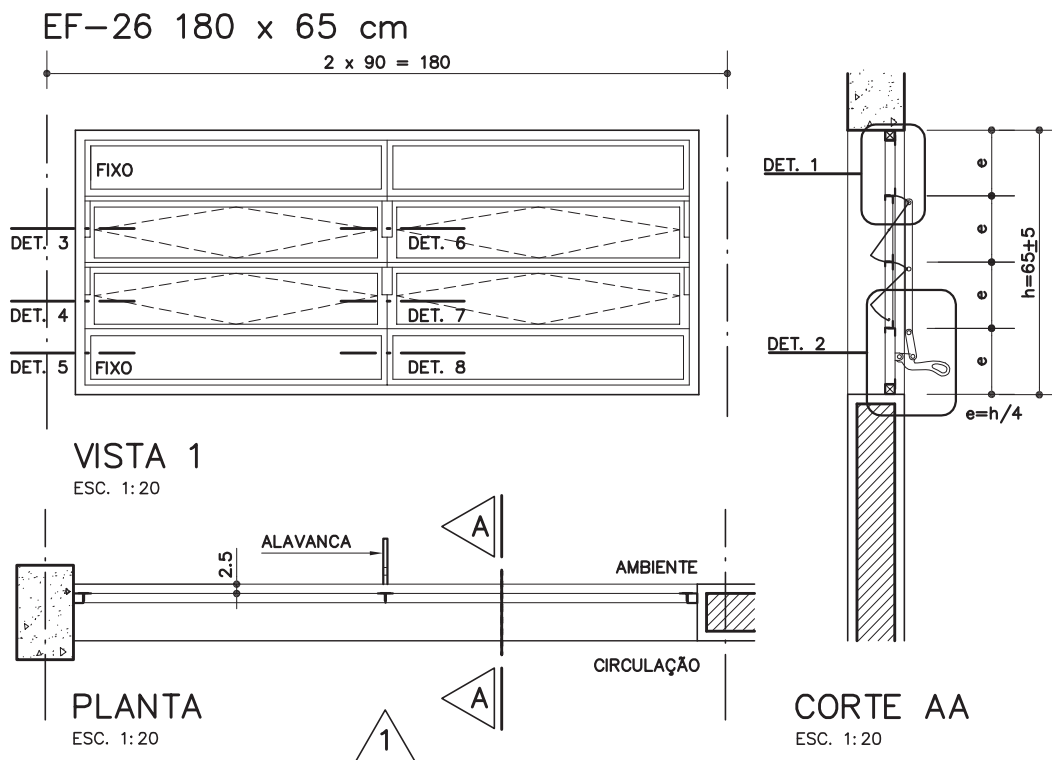


# EF-26 EF-27

## Esquadria de ferro / ventilação cruzada

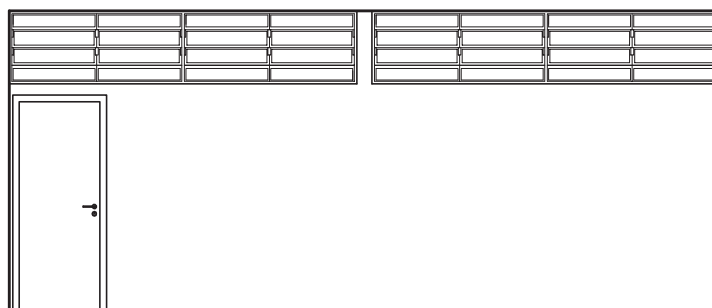
EF-26 (180x65cm)  
EF-27 (180x75cm)



## EF-26 ACOPLADO PARA VÃO DE 3.60 m

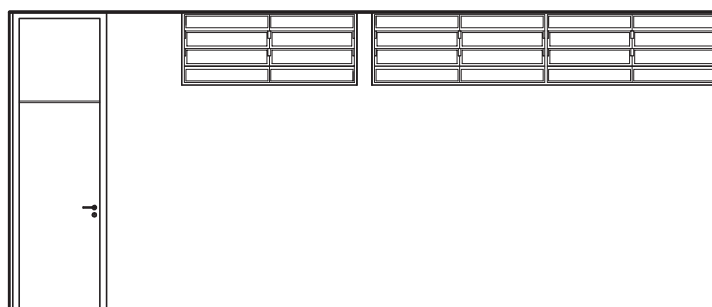
ESC. 1:25

## EXEMPLOS DE APLICAÇÃO



### ACIMA DA PORTA

ESC. 1:75



### ALINHADA COM A BANDEIRA DA PORTA

ESC. 1:75

Revisão 1  
Data 25/09/12

Página

1/5

Código de listagem

0601042  
0601043



### Atenção

Preserve a escala  
Quando for imprimir, use  
folhas A4 e desabilite a  
função "Fit to paper"

Respeite o Meio Ambiente.  
Imprima somente o ne-  
cessário

EF-26  
EF-27

Esquadria  
de ferro /  
ventilação  
cruzada

EF-26 (180x65cm)  
EF-27 (180x75cm)

Revisão 1  
Data 25/09/12

Página  
2/5

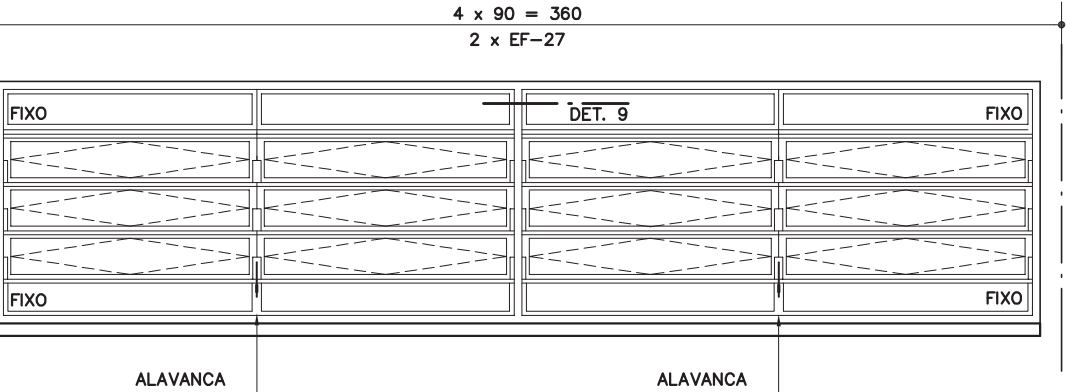
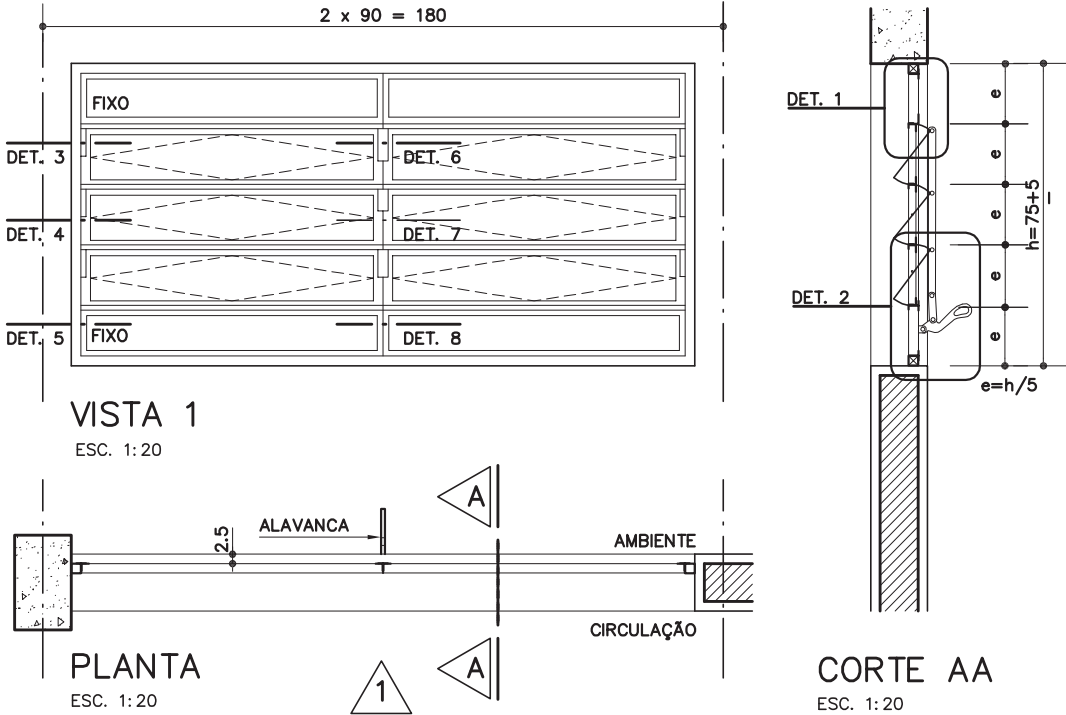
Código de listagem

0601042  
0601043

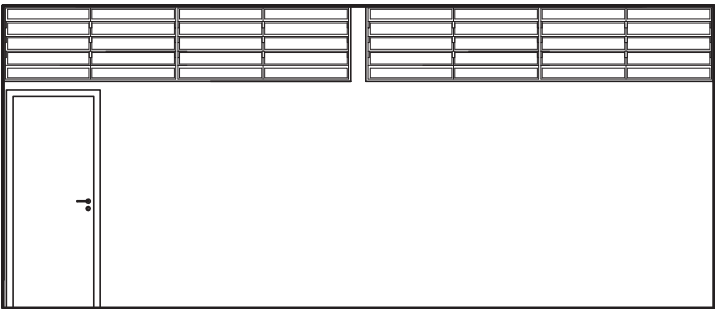
**Atenção**  
Preserve a escala  
Quando for imprimir, use  
folhas A4 e desabilite a  
função "Fit to paper"

**Respeite o Meio Ambiente.**  
Imprima somente o ne-  
cessário

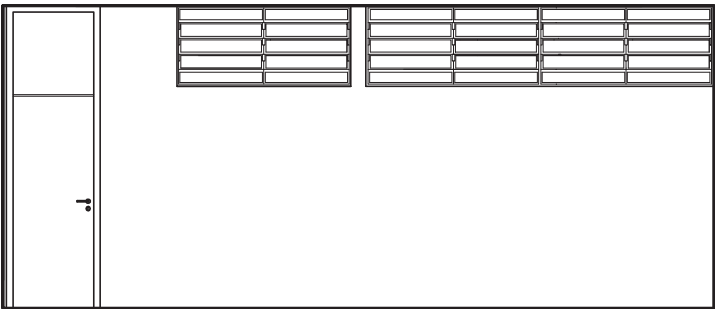
EF-27: 180 x 75 cm



EF-27 ACOPLADO PARA VÃO DE 3.60 m  
ESC. 1: 25



ACIMA DA PORTA  
ESC. 1: 75



ALINHADA COM A BANDEIRA DA PORTA  
ESC. 1: 75

# EF-26

# EF-27

## Esquadria de ferro / ventilação cruzada

EF-26 (180x65cm)  
EF-27 (180x75cm)

Revisão 1  
Data 25/09/12

Página  
**3/5**

Código de listagem

0601042  
0601043



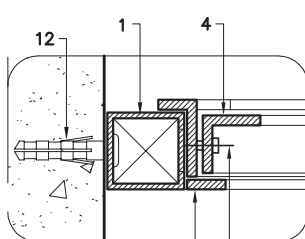
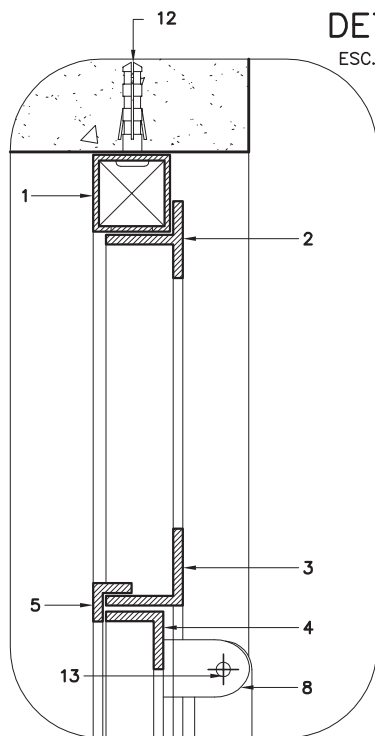
### Atenção

Preserve a escala  
Quando for imprimir, use  
folhas A4 e desabilite a  
função "Fit to paper"

Respeite o Meio Ambiente.  
Imprima somente o ne-  
cessário

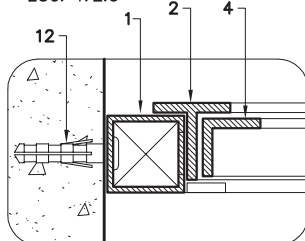
### DET. 1

ESC. 1:2.5



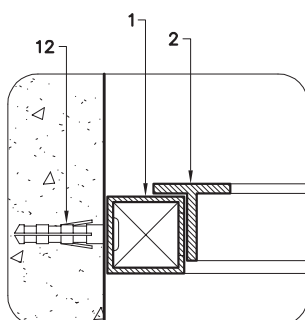
### DET. 3

ESC. 1:2.5



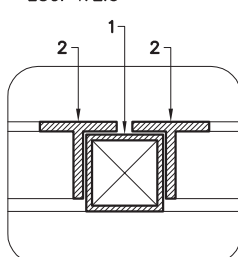
### DET. 4

ESC. 1:2.5



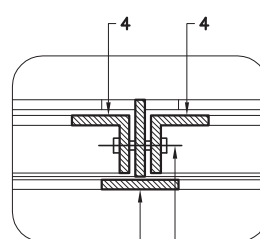
### DET. 5

ESC. 1:2.5



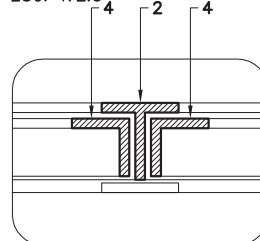
### DET. 9

ESC. 1:2.5  
ACOPLAMENTO  
DAS ESQUADRIAS



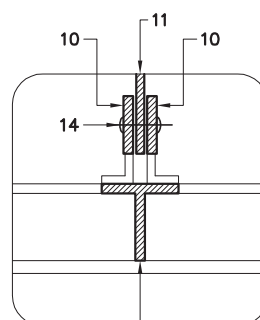
### DET. 6

ESC. 1:2.5



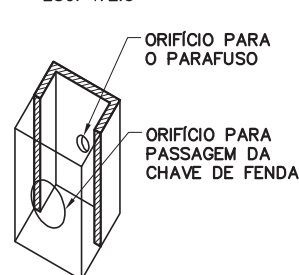
### DET. 7

ESC. 1:2.5



### DET. 8

ESC. 1:2.5



### DET. FIXAÇÃO PERFIL 1

#### PERFIS DE FERRO

- 1 - TUBO QUADRADO DE 1" x 1"; e = 1.90mm
- 2 - TREFILADO "T" DE 1" x 1" x 1/8"
- 3 - TREFILADO "L" DE 1" x 1" x 1/8"
- 4 - TREFILADO "L" DE 3/4" x 3/4" x 1/8"
- 5 - TREFILADO "L" DE 1/2" x 1/2" x 1/8"
- 6 - BARRA CHATA DE 1/2" x 1/8"
- 7 - BARRA CHATA DE 1" x 1/8"
- 8 - "L" DE 1" x 1/2" x 1/8"
- 9 - BARRA CHATA DE 3/4" x 1/4"
- 10 - BARRA CHATA DE 3/4" x 1/8"

11 - ALAVANCA EM AÇO CARBONO ZINCADO; e = 3mm

12 - PARAFUSO GALVANIZADO E BUCHA S6

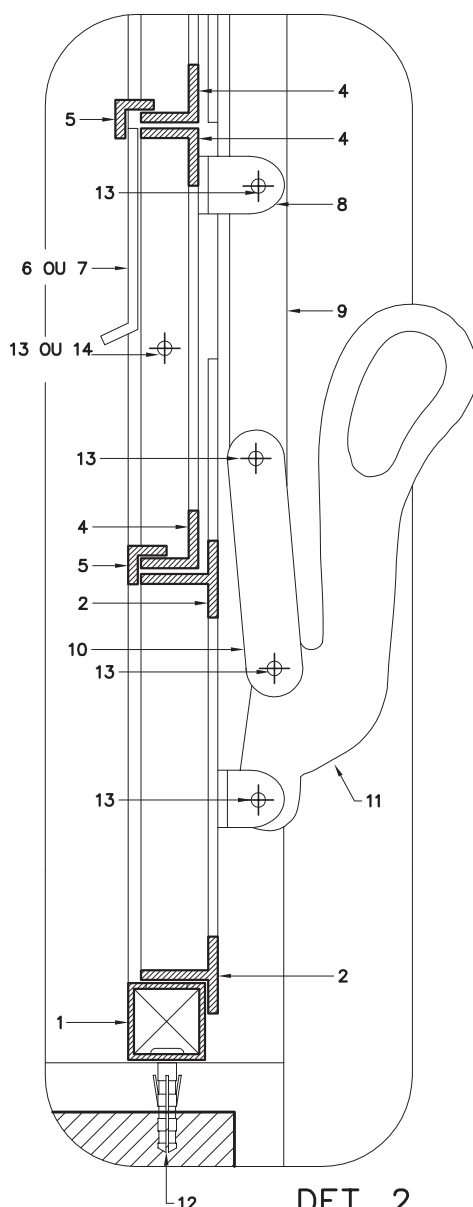
#### REBITES DE CABEÇA CHATA

13 - 3/4" Ø 3/16"

14 - 7/8" Ø 3/16"

### DET. 2

ESC. 1:2.5



# EF-26

# EF-27

## Esquadria de ferro / ventilação cruzada

EF-26 (180x65cm)  
EF-27 (180x75cm)

Revisão 1  
Data 25/09/12

Página  
4/5

### Código de listagem

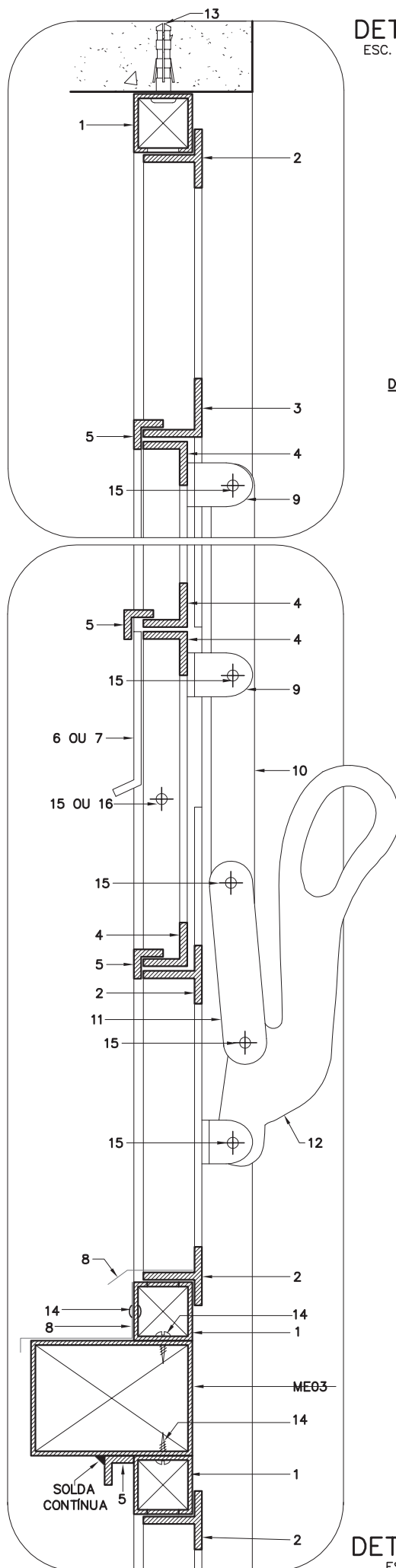
0601042  
0601043



### Atenção

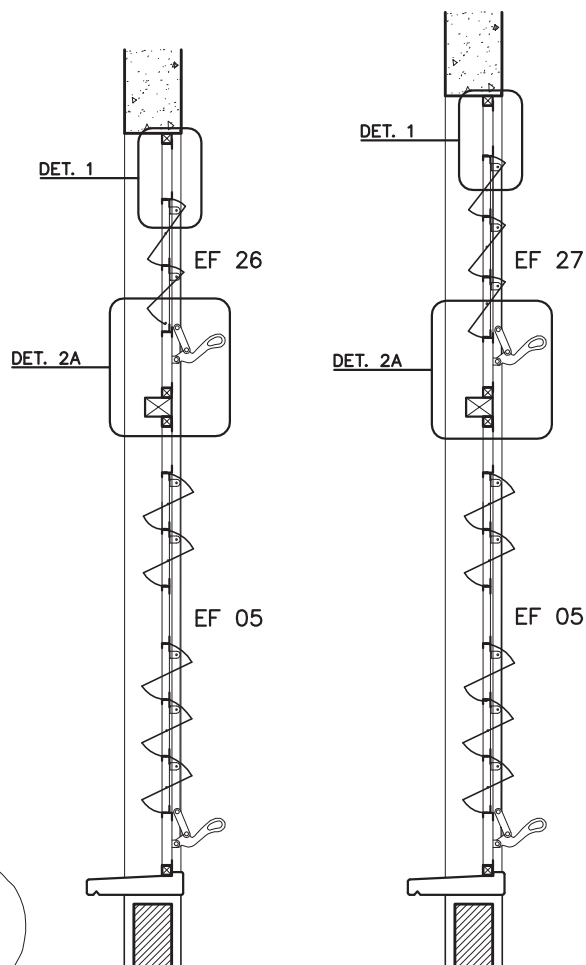
Preserve a escala  
Quando for imprimir, use  
folhas A4 e desabilite a  
função "Fit to paper"

Respeite o Meio Ambiente.  
Imprima somente o ne-  
cessário



## DET. 1 EXEMPLOS DE UTILIZAÇÃO COM ME-03:

ESC. 1:2.5



### CORTE EF 26

ESC. 1:20

### CORTE EF 27

ESC. 1:20

### PERFIS DE FERRO

1 – TUBO QUADRADO DE 1" x 1"; e = 1.90mm
2 – TREFILADO "T" DE 1" x 1" x 1/8"
3 – TREFILADO "L" DE 1" x 1" x 1/8"
4 – TREFILADO "L" DE 3/4" x 3/4" x 1/8"
5 – TREFILADO "L" DE 1/2" x 1/2" x 1/8"
6 – BARRA CHATA DE 1/2" x 1/8"
7 – BARRA CHATA DE 1" x 1/8"
8 – PINGADEIRA EM CHAPA 16 DOBRADA
9 – "L" DE 1" x 1/2" x 1/8"
10 – BARRA CHATA DE 3/4" x 1/4"
11 – BARRA CHATA DE 3/4" x 1/8"

12 – ALAVANCA EM AÇO CARBONO ZINCADO; e = 3mm

13 – PARAFUSO GALVANIZADO E BUCHA S6

14 – PARAFUSO GALVANIZADO AUTO ATARRACHANTE

### REBITES DE CABEÇA CHATA

15 – 3/4" Ø 3/16"
16 – 7/8" Ø 3/16"

## DET. 2A

ESC. 1:2.5

## DESCRIÇÃO

### Constituintes

- Contra-marcos, bsculas e batentes em perfis de ferro conforme bitolas especificadas nos desenhos.
  - **Obs.:** Em regies litorneas ou outros locais sujeitos à atmosfera corrosiva (NBR 6181), todos os perfis devero ser galvanizados.
- Alavanca em ao carbono 1010/1020 zincado, espessura de 2,65mm e comprimento entre 140mm e 150mm.
- Vidros planos incolores: transparentes lisos de 4mm ou fantasia comum de 4mm, quando utilizado em sanitrios e vestirios.

### Acessrios

- Rebites de ferro cabea chata (ao inox para regies litorneas ou outros locais sujeitos à atmosfera corrosiva).
- Parafusos galvanizados de rosca soberba e buchas de nylon (FISCHER S6).

### Acabamentos

- Bsculas, batentes e contra-marcos: pintura esmalte sobre base antioxidante (zarcão).
  - **Obs.:** Em regies litorneas ou outros locais sujeitos à atmosfera corrosiva (NBR 6181), pintura esmalte sobre fundo para galvanizados.
- Alavanca: pintura esmalte sobre fundo para galvanizados.

### Protótipo comercial

- Alavanca:
  - DE TONI: ref. 34.0 - FZ
  - PRENSAL: ref. 603
  - SOPRANO: cód. 03505.0015.13 - FZB

## APLICAÇÃO

- Entre ambientes e circulaes (principalmente, abertas), conforme indicado em projeto.
- Em composio com outras esquadrias, utilizando o montante estrutural ME-03, conforme indicado em projeto.

## EXECUÇÃO

- Bater os pontos de solda e eliminar todas as rebarbas nas emendas e cortes dos perfis.
- Antes da aplicao da base antioxidante ou do fundo para galvanizados, toda superfcie metlica deve estar completamente limpa, seca e desengraxada.
- Em regies litorneas ou outros locais sujeitos à atmosfera corrosiva (NBR 6181):
  - O componente deve ser montado com perfis previamente galvanizados e ter os pontos de solda e corte tratados com galvanizao a frio (tratamento anticorrosivo composto de zinco).

## FICHAS DE REFERÊNCIA

### Catálogo de Componentes

Ficha	ME-02	Montante estrutural para esquadrias (vertical)
	ME-03	Montante estrutural para esquadrias (horizontal)

### Catálogo de Serviços

Ficha	S13.04	Vidro impresso comum
Ficha	S13.06	Vidro liso transparente
Ficha	S14	Pintura
Ficha	S14.09	Tinta esmalte sintético
Ficha	S14.17	Galvanizao
Ficha	S14.18	Fundos para metais
Ficha	S14.21	Tinta esmalte à base de água
Ficha	S14.23	Fundos para metais e madeira à base de água

## RECEBIMENTO

- Perfis: devem ter, necessariamente, as bitolas indicadas.
- Alavanca: aferir conformidade às especificaes.
- Não sero aceitas esquadrias empenadas, desniveladas, fora de prumo ou de esquadro, ou que apresentem quaisquer defeitos decorrentes do manuseio e transporte.
- Não podem existir rebarbas ou desnveis entre o conjunto e as esquadrias adjacentes.
- O funcionamento do conjunto deve ser verificado após a completa secagem da pintura e subsequente lubrificao; não deve apresentar jogo causado por folgas.
- Fechado todo o conjunto, lanando-se sobre o mesmo um jato d'água, a sua estanqueidade deve ser total.
- Em regies litorneas ou outros locais sujeitos à atmosfera corrosiva (NBR 6181):
  - Exigir certificado de galvanizao a fogo, emitido pela empresa galvanizadora, para todos os perfis e alavanca;
  - Verificar o tratamento dos pontos de solda e corte com galvanizao a frio;
  - Verificar o uso de parafusos galvanizados e rebites de ao inox.

## SERVIÇOS INCLUÍDOS NOS PREÇOS

- Esquadria, acessrios e lubrificao das partes móveis.

## CRITÉRIOS DE MEDIÇÃO

- un. — por unidade instalada.

## Componentes

**EF-26**  
**EF-27**

**Esquadria de ferro / ventilação cruzada**

EF-26 {180x65cm}  
EF-27 {180x75cm}

Revisão 1  
Data 25/09/12

Página

**5/5**

**Código de listagem**

0601042  
0601043



### Atenção

**Preserve a escala**  
Quando for imprimir, use folhas A4 e desabilite a função "Fit to paper"

**Respeite o Meio Ambiente.**  
Imprima somente o necessário

**FDE** FUNDAÇÃO PARA O DESENVOLVIMENTO DA EDUCAÇÃO